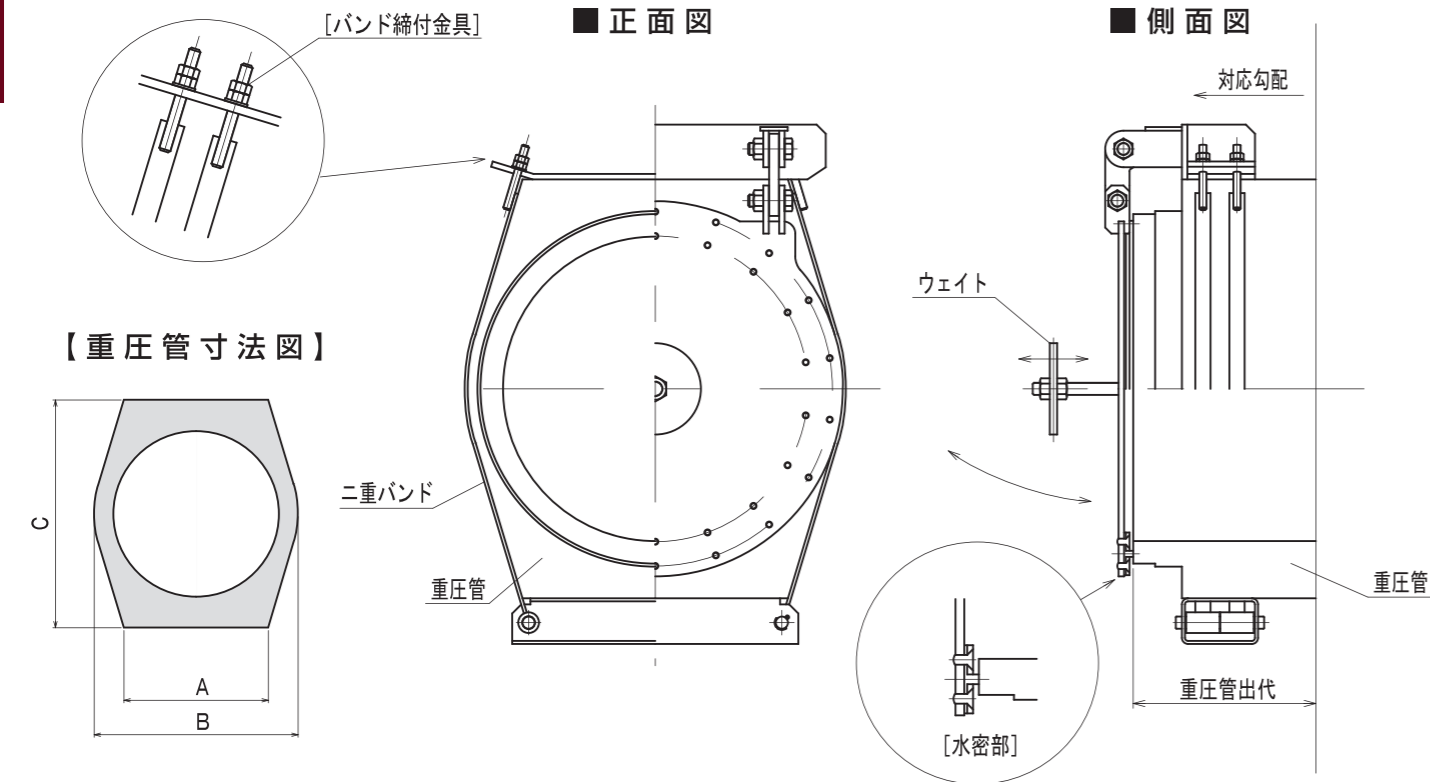


FLAP GATE

大和の重圧管用フラップゲート



■規格表

形式	重圧管寸法(mm)				重圧管対応勾配		重圧管出代 (mm以上)	重量(kg)
	内径φ	A	B	C	%	(°)		
DJF-200	200	198	280	324	6.64	3.80	300	25.1
DJF-250	250	234	330	378	5.08	2.91		27.6
DJF-300	300	272	384	436	4.03	2.31		28.5
DJF-350	350	310	438	494	5.01	2.87		33.1
DJF-400	400	354	500	560	3.84	2.20		38.7
DJF-450	450	396	558	626	2.65	1.52		54.5
DJF-500	500	436	616	688	2.16	1.24		59.1
DJF-600	600	514	724	800	3.44	1.97		73.5
DJF-700	700	594	838	938	3.75	2.15	116.9	
DJF-800	800	674	952	1046	2.99	1.71	350	132.9
DJF-900	900	754	1066	1168	2.86	1.64		157.4
DJF-1000	1000	840	1180	1310	2.74	1.57		183.1

※上記サイズ以外(〜φ1000)は規格検討中です。ご用命の際は、別途お問い合わせください。

- ※本製品が取り付け可能な重圧管の種類は限られていますので、必ず寸法をご確認ください。
- ※本製品を上記以外の重圧管サイズへ取付する場合は使用できない場合がありますのでお問い合わせをお願いします。
- ※規格品は水深4mで設計しております。製品材質は、ステンレス製をご用意しています。
- ※上記の対応勾配以上となる場合でも、ウェイト数により対応できる場合がございますので、お問い合わせをお願いします。
- ※重圧管の切断形状や水密ゴム当り面の状態により漏水する可能性があります。
- ※本製品は簡易ゲートですので、わずかな漏水でも被害のする環境では使用しないでください。
- ※商品の規格・仕様・形状・記載事項は予告なく変更することがございます。
- ※本製品は出水時の河川から逆流を防止する為の製品です。
- ※本製品の用途外または正常な使用方法でない場合に発生するトラブルについては一切の責任を負いかねます。

株式会社 大和エンジニアリング

本社 / 〒731-0103 広島県広島市安佐南区緑井1丁目12番31号
 八千代工場 / 〒731-0305 広島県安芸高田市八千代町上根366番地
 仙台営業所 / 〒984-0015 宮城県仙台市若林区卸町2丁目2番1号ボックス第一ビル2F
 岡山営業所 / 〒703-8256 岡山県岡山市中区浜1丁目19番41号旭ビル3F
 関西営業所 / 〒670-0012 兵庫県姫路市本町68番地大手前通り糸吉ビル3F
 山口営業所 / 〒741-0071 山口県岩国市牛野谷町2丁目4番3号

TEL 082-876-2111 (代) FAX.082-876-2828
 TEL 0826-52-4089 FAX.0826-52-2295
 TEL 022-355-2046 FAX.022-355-2047
 TEL 086-270-3401 FAX.086-270-3403
 TEL 079-289-5815 FAX.079-289-5816
 TEL 0827-32-2856

URL: <http://www.daiwae.com>

(お問い合わせ先 E-mail: eigy@daiewae.com)

GATE & PUMP

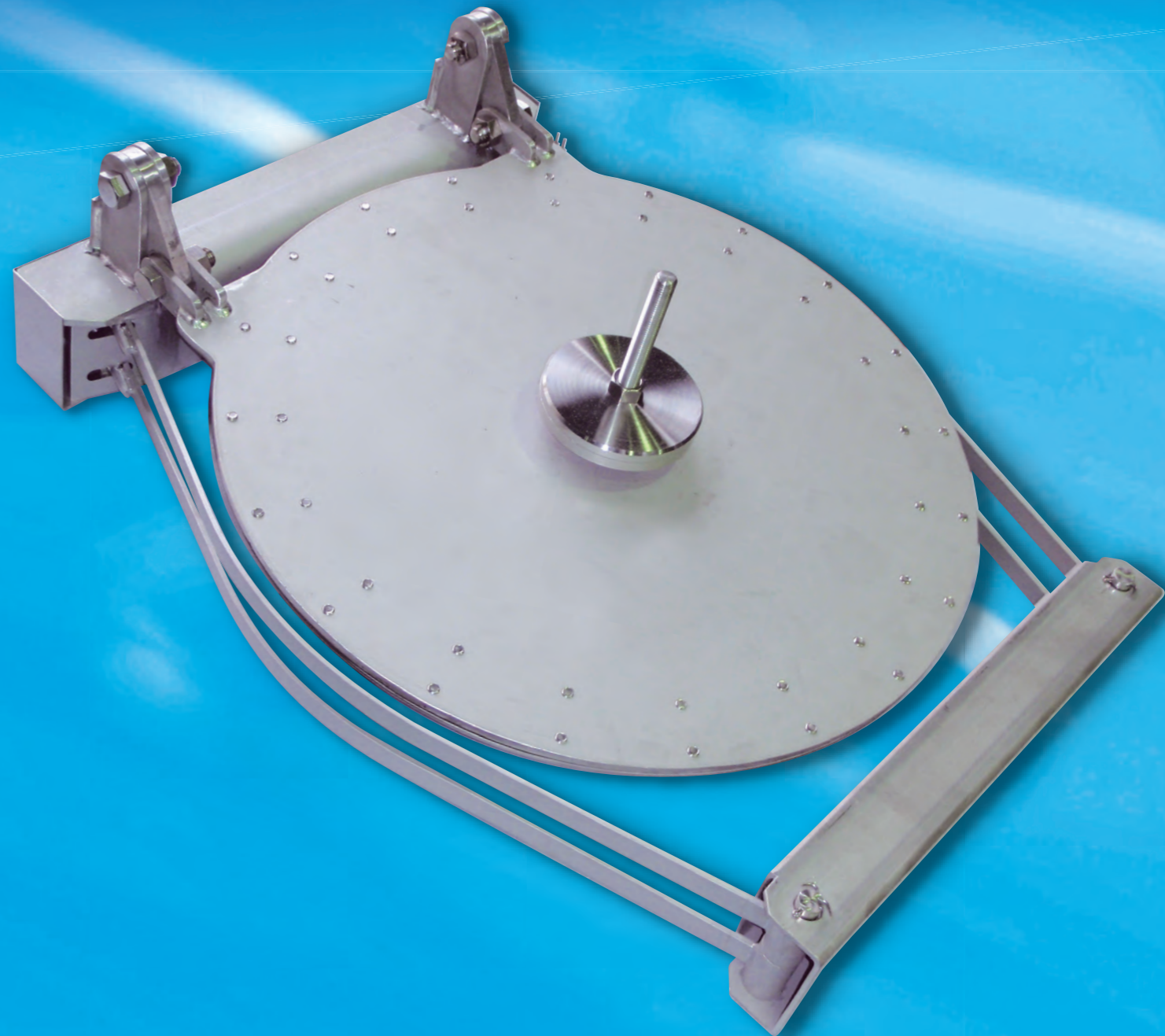
Daiwa Engineering Corporation

重圧管用フラップゲート

D-18

重圧管用フラップゲート

平成26年度NETIS推奨技術認定
ヒュームフラップシリーズ
 NETIS 掲載期間終了技術
 掲載時登録番号:CG-100018-V



株式会社 大和エンジニアリング

重圧管にはめて、 ギュツとしめるだけ。

平成26年度NETIS推奨技術認定

NETIS掲載期間終了技術 掲載時登録番号:CG-100018-V

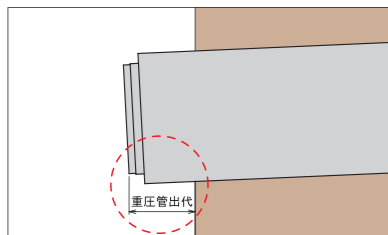
重圧管用 フラップゲート (バンド式)

アツという間に取付けが完了します。

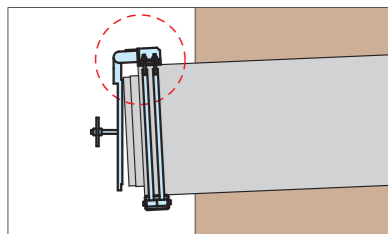
出水時の河川から逆流を防止するため、排水口にはさまざまなゲートが設置されています。

本製品は重圧管の先端にはめこみ、ボルトを締め付けるだけで取付け可能な工事費超節減型のフラップゲートです。

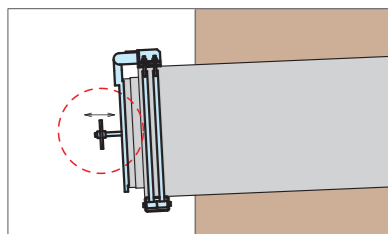
当社で従来より販売していますヒュームフラップゲートの実績を活かし、重圧管用に土木工事不要で取付けが簡単な自動排水装置として、重圧管用フラップゲートを用意しました。



重圧管の埋設施工にあたっては、その先端を350ミリ壁面から突出してください。
(オス側端部または切断部に取付け可能です。)



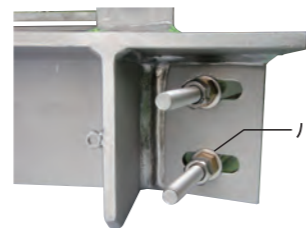
この重圧管の先端に、フラップゲート本体のバンドをはめ込み、バンドのボルトを締め付けます。



自動開閉調整用のウェイトの位置を移動させて、最良の状態に調整固定したら、据付完了です。

施工は簡単!

重圧管にはめて締め付けるだけ!!

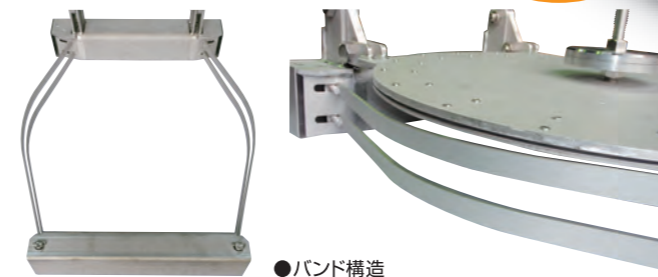


バンド締付金具



【作業例】

二重バンドで しっかり固定!!



●バンド構造

●二重バンド

特長

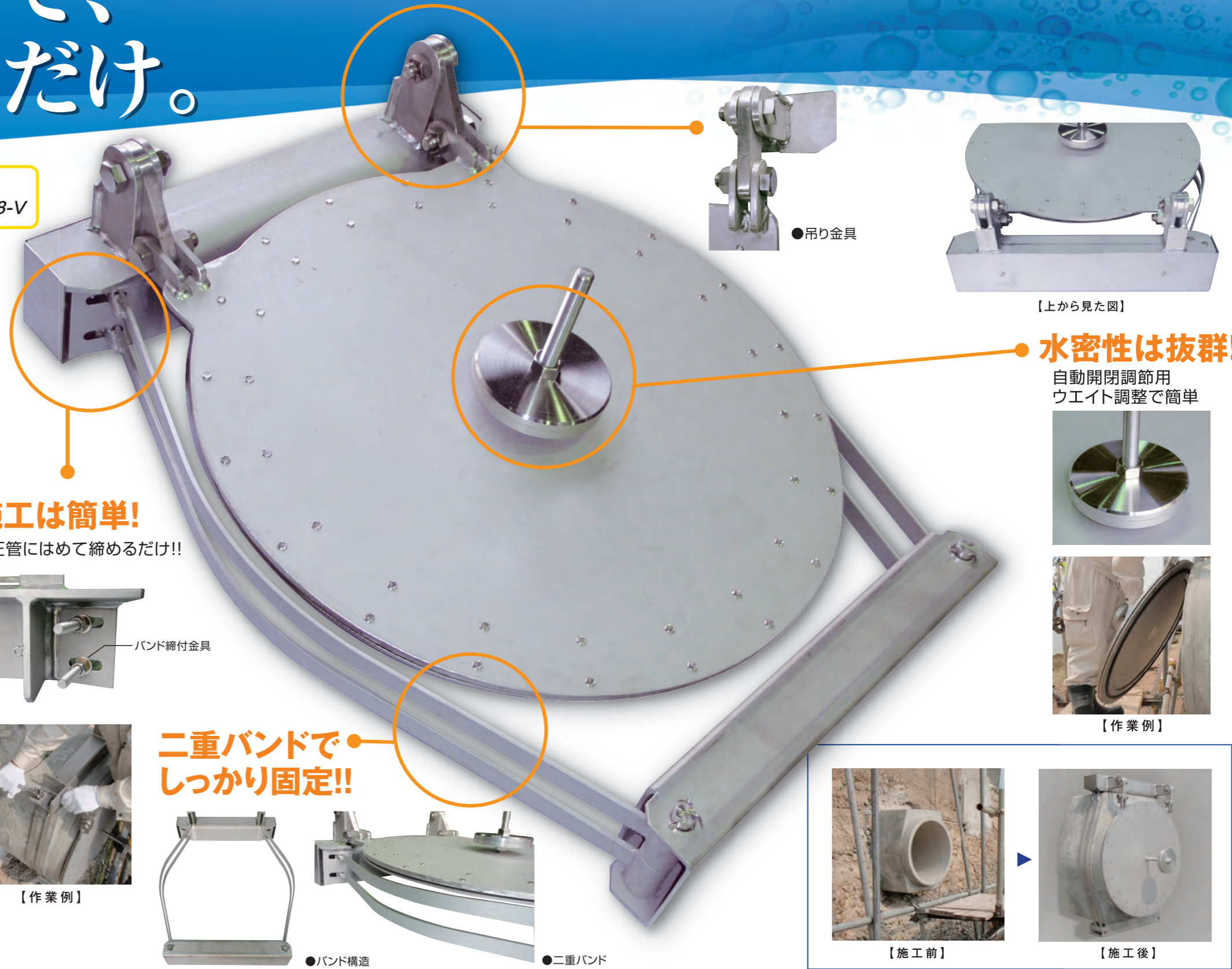
1 戸当り装置は不要です

通常のフラップゲートは、戸当り装置にゴムを密着させて水密性を確保しますが、本製品の密着は、重圧管の肉厚面に特殊形状のゴムが密着して、逆流を防止する構造となっています。工費節減の最大のポイントです。



2 耐蝕性に心をくばりました

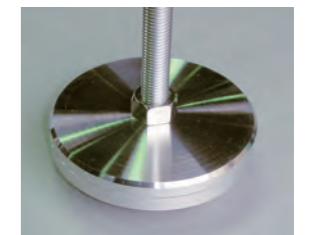
SUS304製ですので耐蝕性に優れています。
(※材質はステンレス製のみです。)



【上から見た図】

●水密性は抜群!

自動開閉調整用
ウェイト調整で簡単



【作業例】



【施工前】



【施工後】