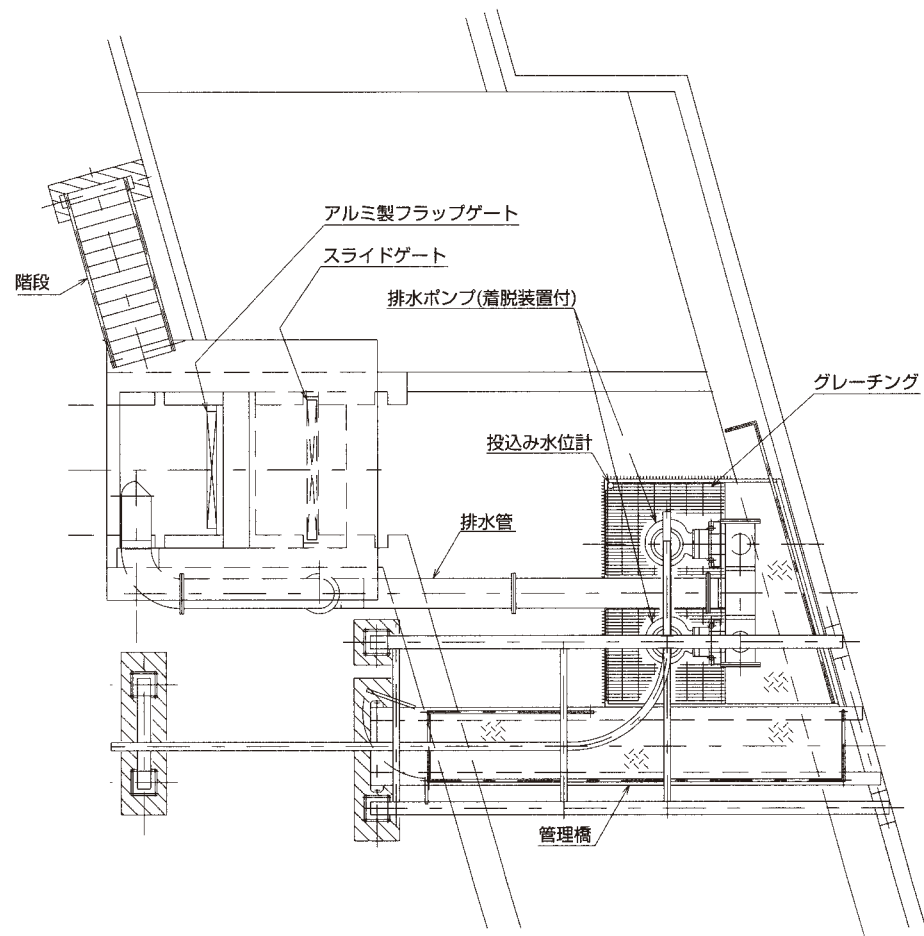


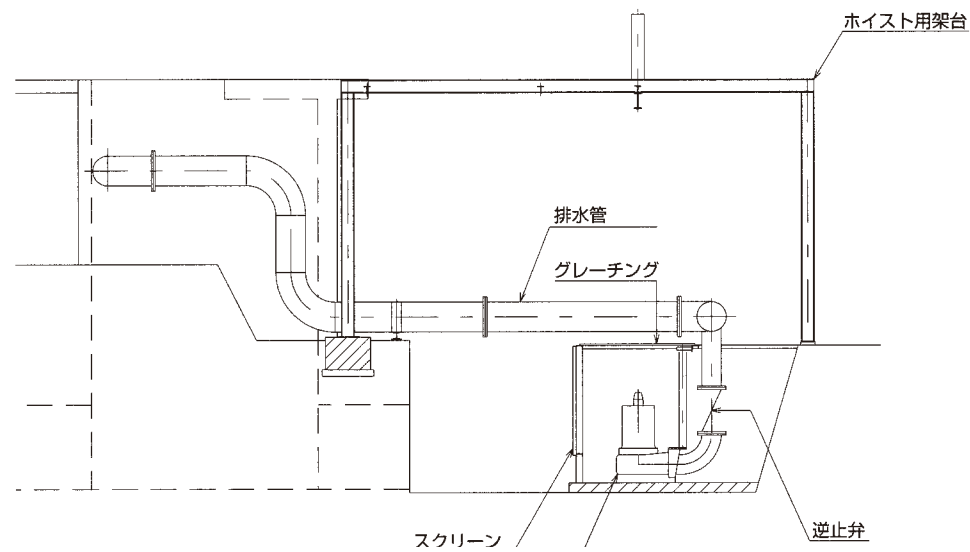
# PUMP EQUIPMENT

大和のポンプ設備

■平面図



■断面図



# GATE & PUMP

Daiwa Engineering Corporation

ポンプ設備

D-15

ポンプ設備



兵庫県西播磨県民局 苅縄取水ポンプ室

**株式会社 大和エンジニアリング**

本社/〒731-0103 広島県広島市安佐南区緑井1丁目12番31号 TEL 082-876-2111(代) FAX.082-876-2828  
 八千代工場/〒731-0305 広島県安芸高田市八千代町上根366番地 TEL 0826-52-4089 FAX.0826-52-2295  
 岡山営業所/〒703-8256 岡山県岡山市中区浜1丁目19番41号旭ビル3F TEL 086-270-3401 FAX.086-270-3403  
 山口営業所/〒741-0071 山口県岩国市牛野谷町2丁目4番3号 TEL 0827-32-2856  
 仙台営業所/〒984-0015 宮城県仙台市若林区卸町2丁目2番1号 TEL 022-355-2046 FAX.022-355-2047

URL:<http://www.daiwae.com>

(お問い合わせ先 E-mail: [eigy@daiewae.com](mailto:eigy@daiewae.com))

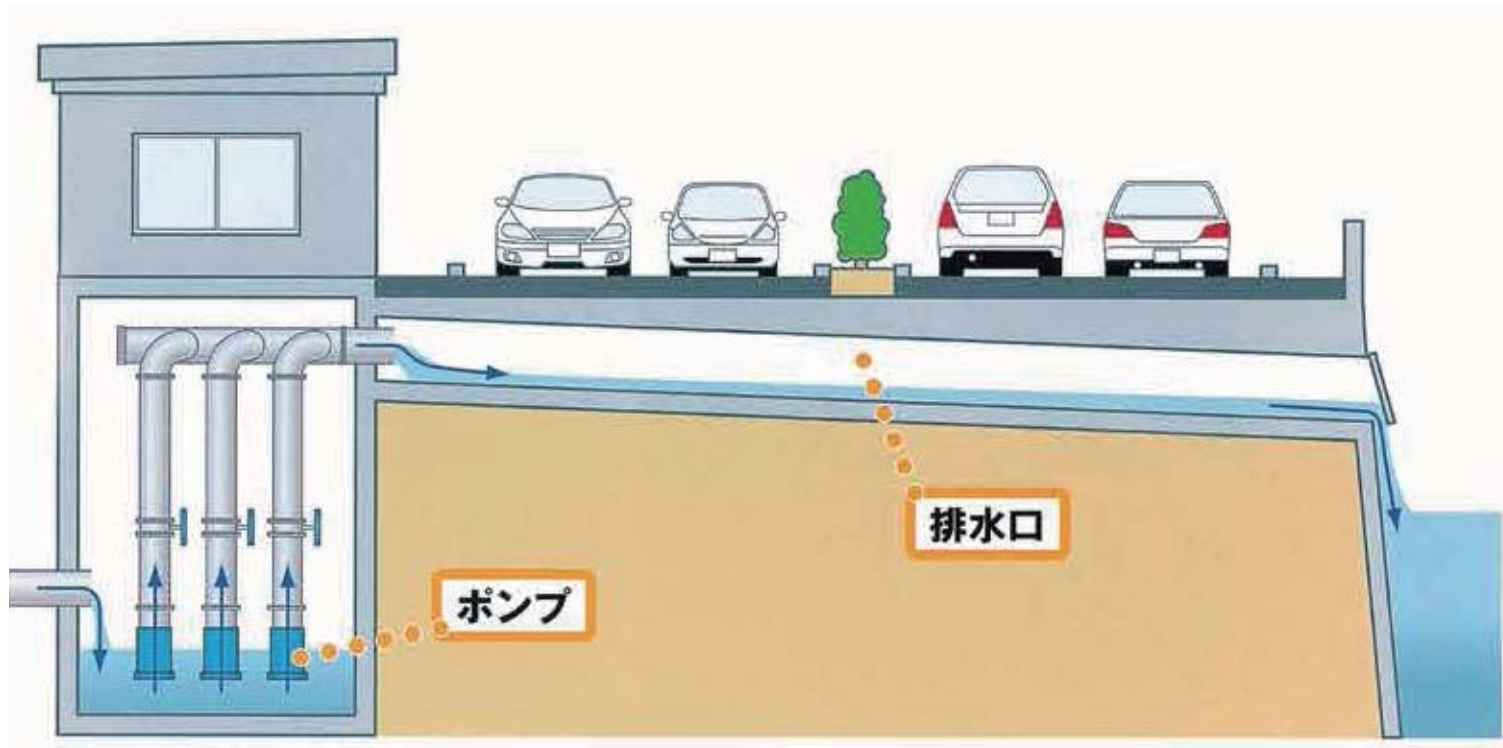
**株式会社 大和エンジニアリング**



豊富な実績と経験

## 大和のポンプ設備

# 用途に合わせて 小型から大型まで。



### ■ 特長

**1 設計・施工いたします**  
小型ポンプから大型ポンプまで、ご希望のポンプ設備を設計・施工いたします。排水ポンプ、共同溝ポンプ、マンホールポンプ等、数々の施工実績を有しています。

**2 アフターサービスが万全です**  
当社は、創業以来アフターサービス、メンテナンスに積極的に取り組んでいます。緊急時のトラブル、深夜のトラブル等、全てお受けいたします。

**3 ご希望に添うポンプ設備**  
設計から施工まで、打合せを重ね現場条件、施工費等、納得いくまで協議いたします。

兵庫県西播磨県民局 苔縄ポンプ



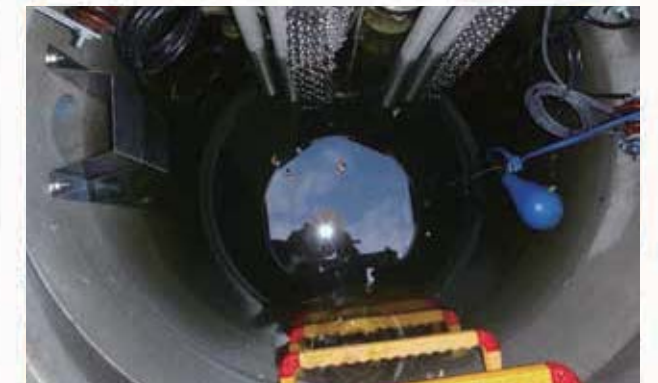
鳥取河川国道事務所 蒲生消雪ポンプ



広島国道事務所 共同溝ポンプ



広島県安芸高田市 マンホールポンプ



URL:<http://www.daiwae.com>