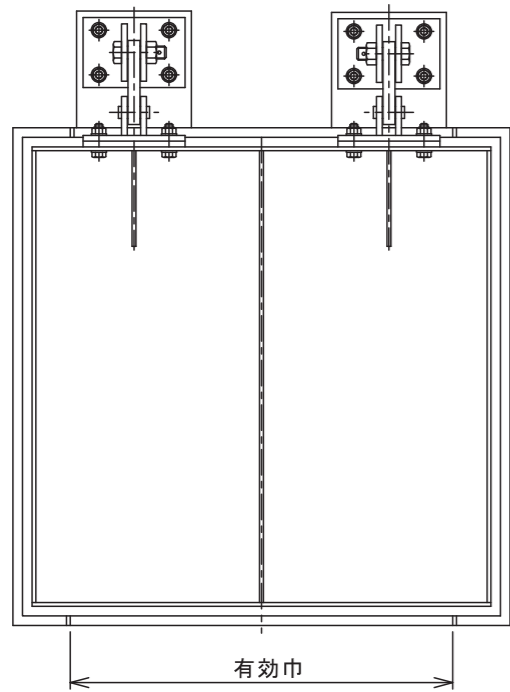


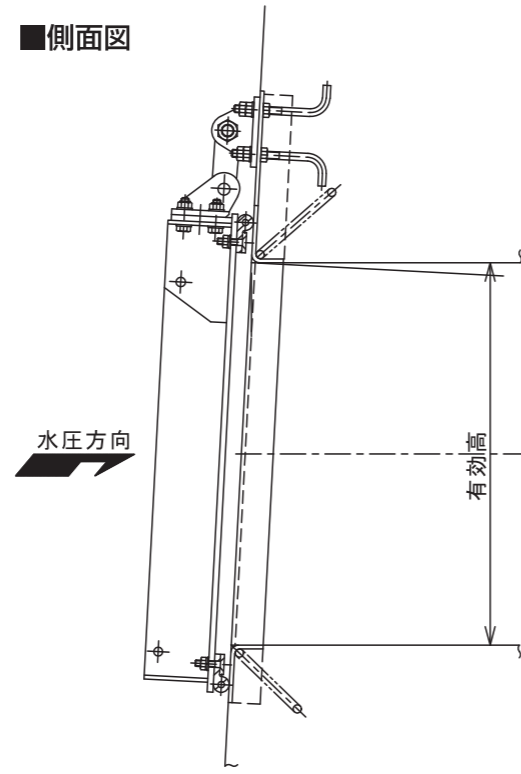
# FLAP GATE

## 大和のフラップゲート

■正面図



■側面図



■重量表

寸法 (m)	重量 (kg)	
	アルミニウム合金製DAG-F	ステンレス鋼製DUF
0.2×0.2	23.1	33.4
0.3×0.3	28.3	43.6
0.4×0.4	34.9	58.4
0.5×0.5	42.0	76.1
0.6×0.6	72.8	105.3

寸法 (m)	重量 (kg)	
	アルミニウム合金製DAG-F	ステンレス鋼製DUF
0.7×0.7	82.7	133.4
0.8×0.8	96.3	165.9
0.9×0.9	127.4	190.9
1.0×1.0	145.5	226.0

※規格品は水深4mで設計しております。製品材質は、アルミニウム合金製(A5083)とステンレス製(SUS304)の2種をご用意しています。  
 ※商品の規格・形状・記載事項は予告なく変更する場合がございます。  
 ※本製品の用途外または正常な使用方法でない場合に発生するトラブルについては、一切責任を負いかねます。

■品質の方針  
 「住民の皆さまの命と財産を守る」為に  
 1. 小回りを利かせる  
 2. 魂を入れる  
 3. お客様を優先する  
 サービスと製品を世の中に提供することを方針とする

URL:<http://www.daiwae.com>

**株式会社 大和エンジニアリング**

本社/〒731-0103 広島市安佐南区緑井1丁目12番31号 TEL 082-876-2111 (代) FAX.082-876-2828 E-mail:eigyo@daiwae.com  
 岡山営業所/〒703-8256 岡山市中区浜一丁目19番41号旭ビル3F TEL086-270-3401 FAX086-270-3403  
 山口営業所/〒741-0071 山口県岩国市牛野谷町二丁目4番3号 TEL0827-32-2856 FAX0827-32-2856  
 八千代工場/〒725-0305 広島県安芸高田市八千代町上根366番地 TEL0826-52-4089 FAX0826-52-2295

# GATE & PUMP

## Daiwa Engineering Corporation

### フラップゲート

D-01  
 フラップゲート



国土交通省太田川河川事務所

**株式会社 大和エンジニアリング**

# 逆流防止・防潮用 大和のフラップゲート

〔アルミ合金製扉・ステンレス鋼製扉〕

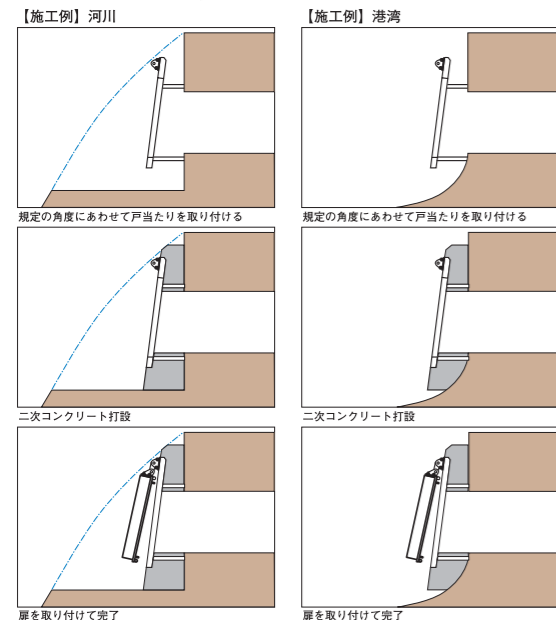
## 選べる豊富なバリエーション。

出水時の河川から排水口に逆流を防止するため、その排水口にはさまざまなゲートが設置されています。

その中で小規模な排水口には、内外水位差で自動開閉するフラップゲートが設置されるのが通例となっています。

我が社のフラップゲートは、アルミニウム合金、ステンレス鋼の2種類をご用意しています。河川から下水道、港湾にいたるまであらゆる排水溝の逆流防止にお使いいただけます。

### 無人排水路に最適です。



### 特長

- 1 水密性が抜群です**  
我が社のフラップゲートはヒンジ部にダブルヒンジを、水密部にはP型ゴムを採用して水密性を高めています
- 2 景観に心をくばります**  
350種類にも及ぶ塗装色からご希望の色をご指定することができます。景観に心をくばり、風景に溶け込ませることができます。
- 3 用途に応じた材質を**  
我が社のフラップゲートはアルミ合金製とステンレス製をご用意できます。河川から港湾まで用途に応じて選択ください。

水位差で自動的に開閉。

ダブルヒンジを採用。

選べる扉の製品材質。

無人排水路に最適。

腐食のないステンレス製戸当り。

