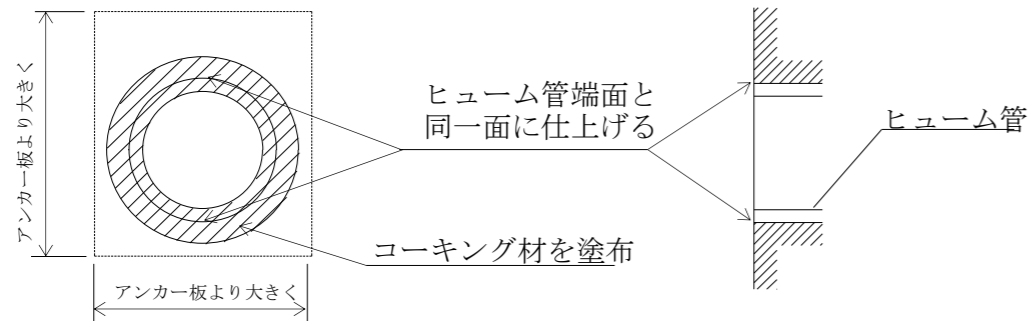


# アンカー式ヒュームフラップ据付要領 (Ver. 2.0)

## 1. 取付面の清掃

ヒュームフラップ取付面を凸凹の無いようにグラインダー等にて仕上げてください。  
ヒュームフラップ取付面にコーキング材を均一に塗り広げてください。



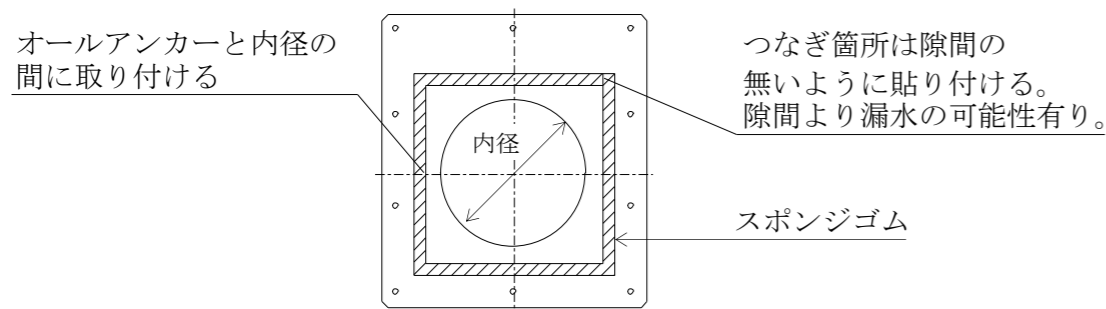
## 2. オールアンカー用穴あけ

水平器等を用いてゲートの水平を確認の後、アンカー板に合わせハンマードリルによりアンカー用の穴をあけてください。  
(ヒューム管の内径とヒュームフラップの内径を合わせてください。)



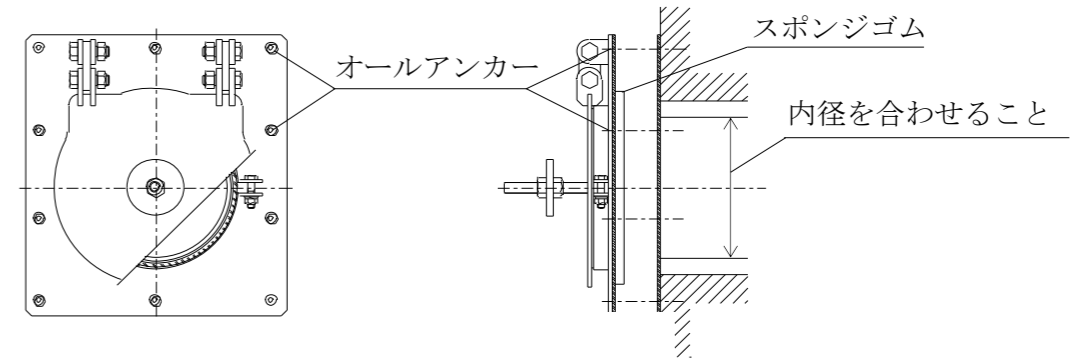
## 3. スポンジゴム貼り付け(コンクリート面の凹凸が大きい場合に使用する)

スポンジゴムを両面テープ若しくは接着剤でアンカー板の裏面に貼り付けます。



## 4. 取付

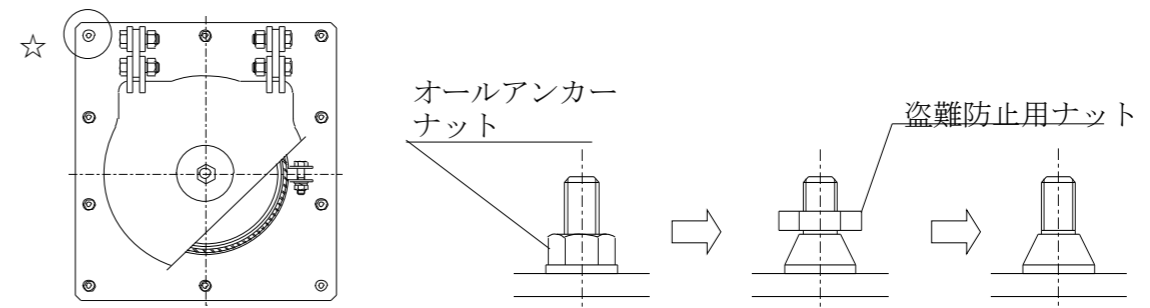
2. であけた穴にアンカー板を合わせ、オールアンカーを打ち込んでください。  
打ち込み後、ナットをスパナにて締め付けてください。
3. でスポンジゴムを使用した場合、スポンジゴムが均等につぶれる様に締め付けてください。



## 5. 盗難防止用ナット取付

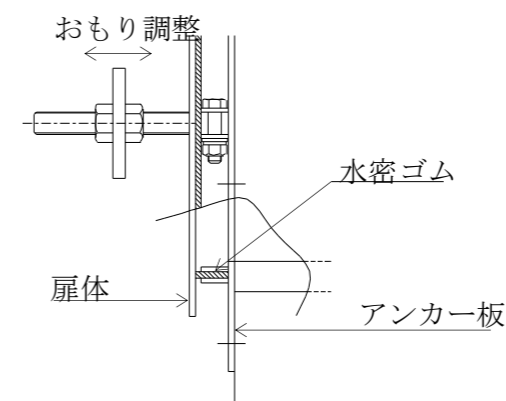
オールアンカーのナットを1ヶ所(下図☆印)盗難防止用ナットに付け替えてください。  
下図のように上部ナットが切れるまで締め付けてください。  
(ナットが切れた後は取外しが出来ないので、取付位置を充分に確認の上締め付けてください。)

※ SS製には、盗難防止用ナットは付属されておりません。6.に進んでください。



## 6. 水密部を調整する。

水密ゴムに扉体が、軽く当たるようにおもりの位置(数)を調整してください。  
調整後、おもり取付用ナットを必ず締め付けてください。



※ 万一製品、取付において不明な点がございましたら、ご連絡ください。

株式会社 大和エンジニアリング  
広島県広島市安佐南区緑井1丁目12番31号  
TEL (082) 876-2111